

# aesculap apotheke

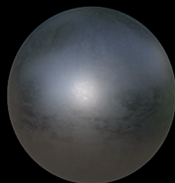
Wie lange kann CORONA **auf Oberflächen** bleiben?



Aluminium  
**8 Stunden**



Holz  
**4 Tage**



Stahl  
**3-28 Tage**



PVC  
**5 Tage**



Teflon  
**5 Tage**



Plastik  
**2 Tage**



Glas  
**4 Tage**



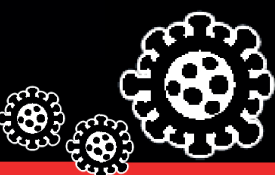
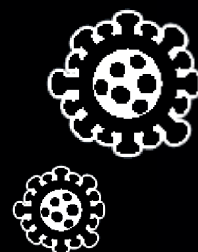
Latex (Handschuhe)  
**8 Stunden**



Keramik  
**5 Tage**



Papier  
**5 Tage**



## Coronavirus!

Wie lange  
kann CORONA  
**in der Luft** bleiben?



Von einer  
hustenden Person  
- bis zu **3 Stunden**.



Von einer  
niesenden Person  
- bis zu **3 Stunden**.